



PROGRAMA PAZ Y RECONCILIACIÓN

MODELO DE INTERVENCIÓN REGRESO A LA LEGALIDAD



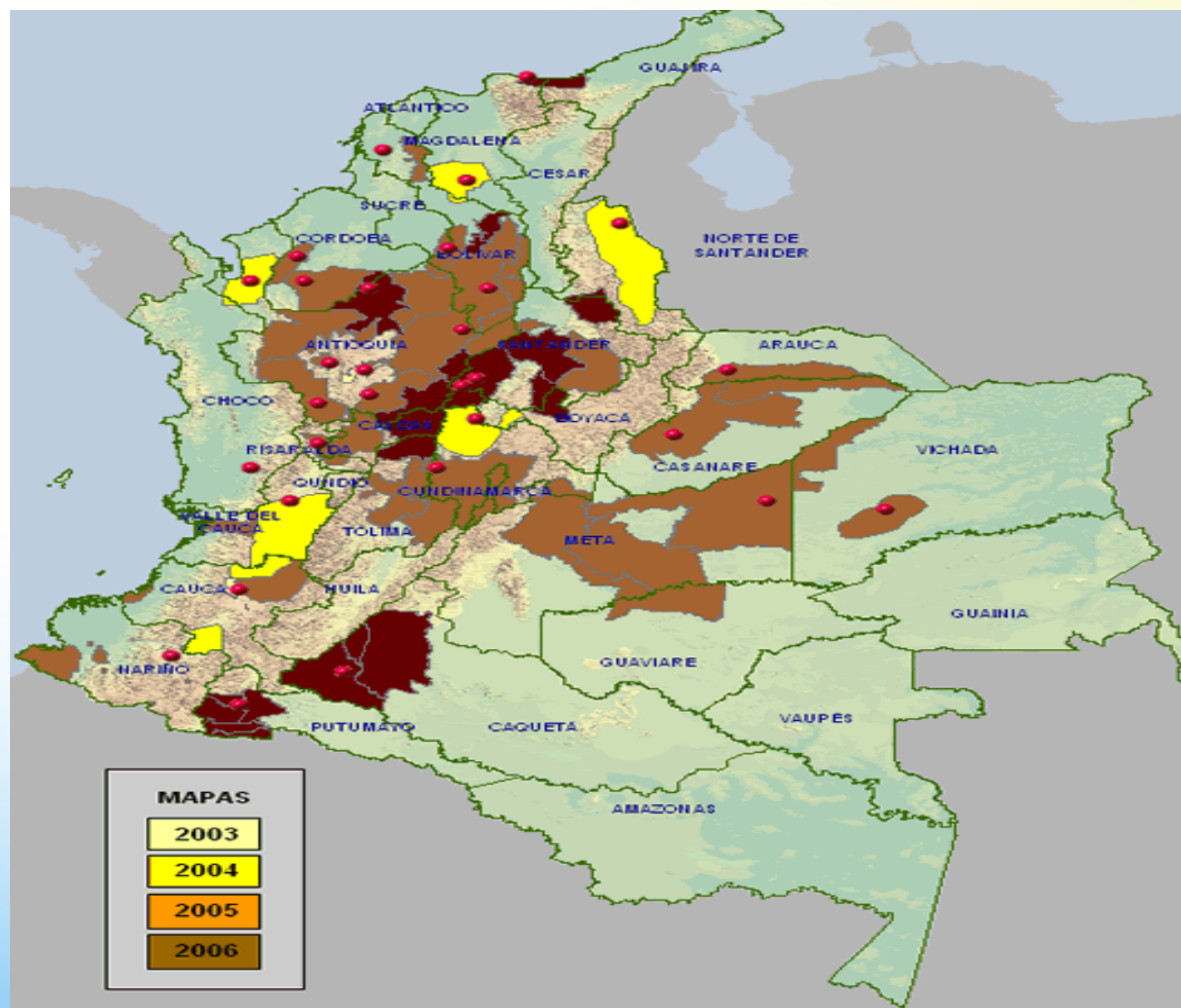
Alcaldía de Medellín

www.medellin.gov.co

ESTRUCTURA DEL CONFLICTO ARMADO URBANO



DESMOVLIZACIONES EN COLOMBIA



Fuente:
www.altocomisionadoparalapaz.gov.co

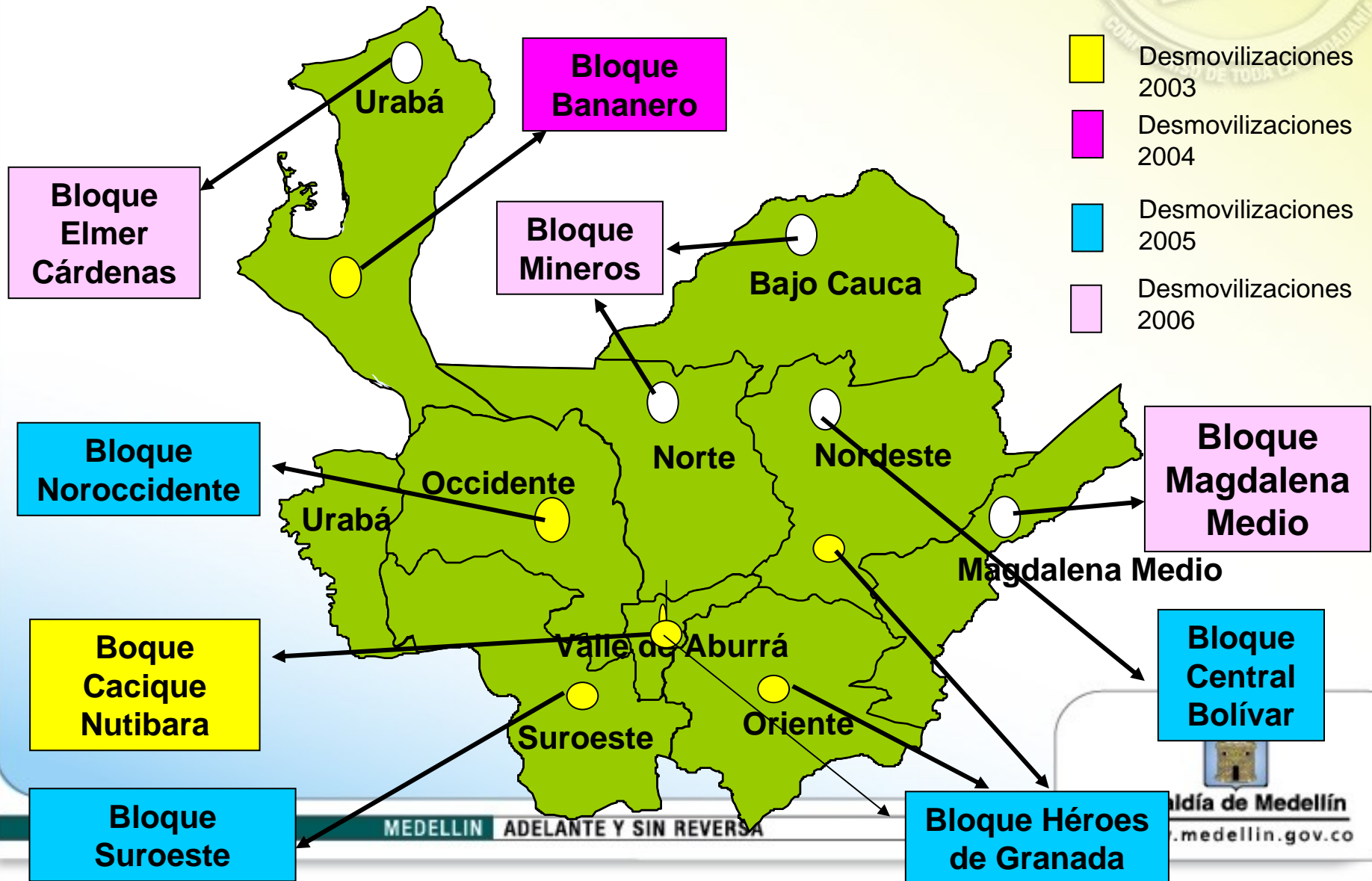


Alcaldía de Medellín
www.medellin.gov.co

DESMOVILIZACIONES EN ANTIOQUIA



- Desmovilizaciones 2003
- Desmovilizaciones 2004
- Desmovilizaciones 2005
- Desmovilizaciones 2006



MEDELLIN ADELANTE Y SIN REVERSA

Alcaldía de Medellín
medellin.gov.co

AL TERMINAR LA DESMOVILIZACIÓN DE LAS AUC

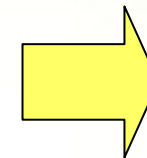


- En Colombia

31.637

- En Medellín

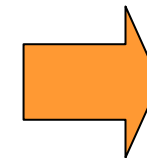
4.130



13%

- En Antioquia

10.844



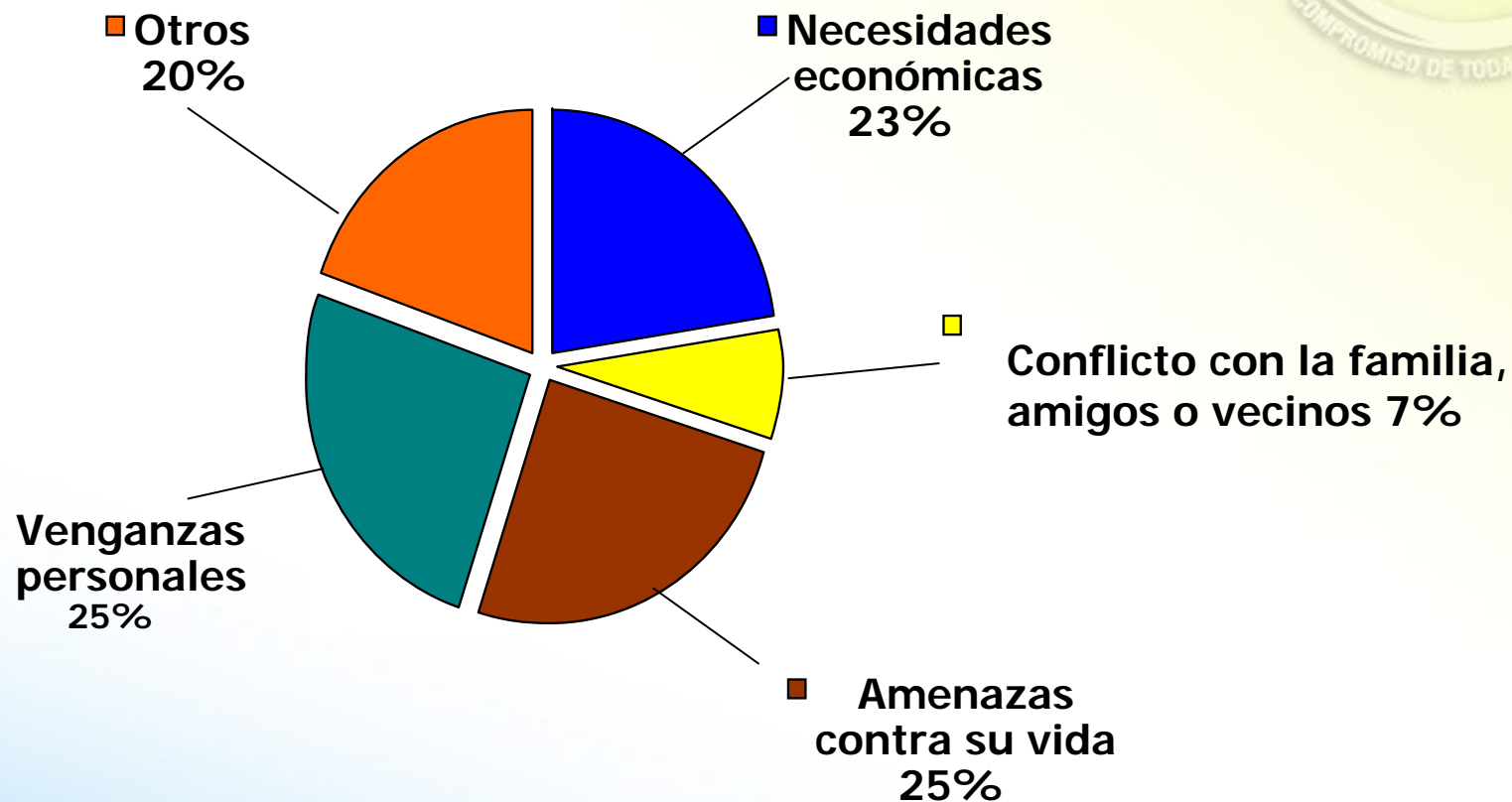
34%

Política Nacional de Reinserción



Alcaldía de Medellín
www.medellin.gov.co

PRINCIPALES CAUSAS DE INGRESO (GAML)

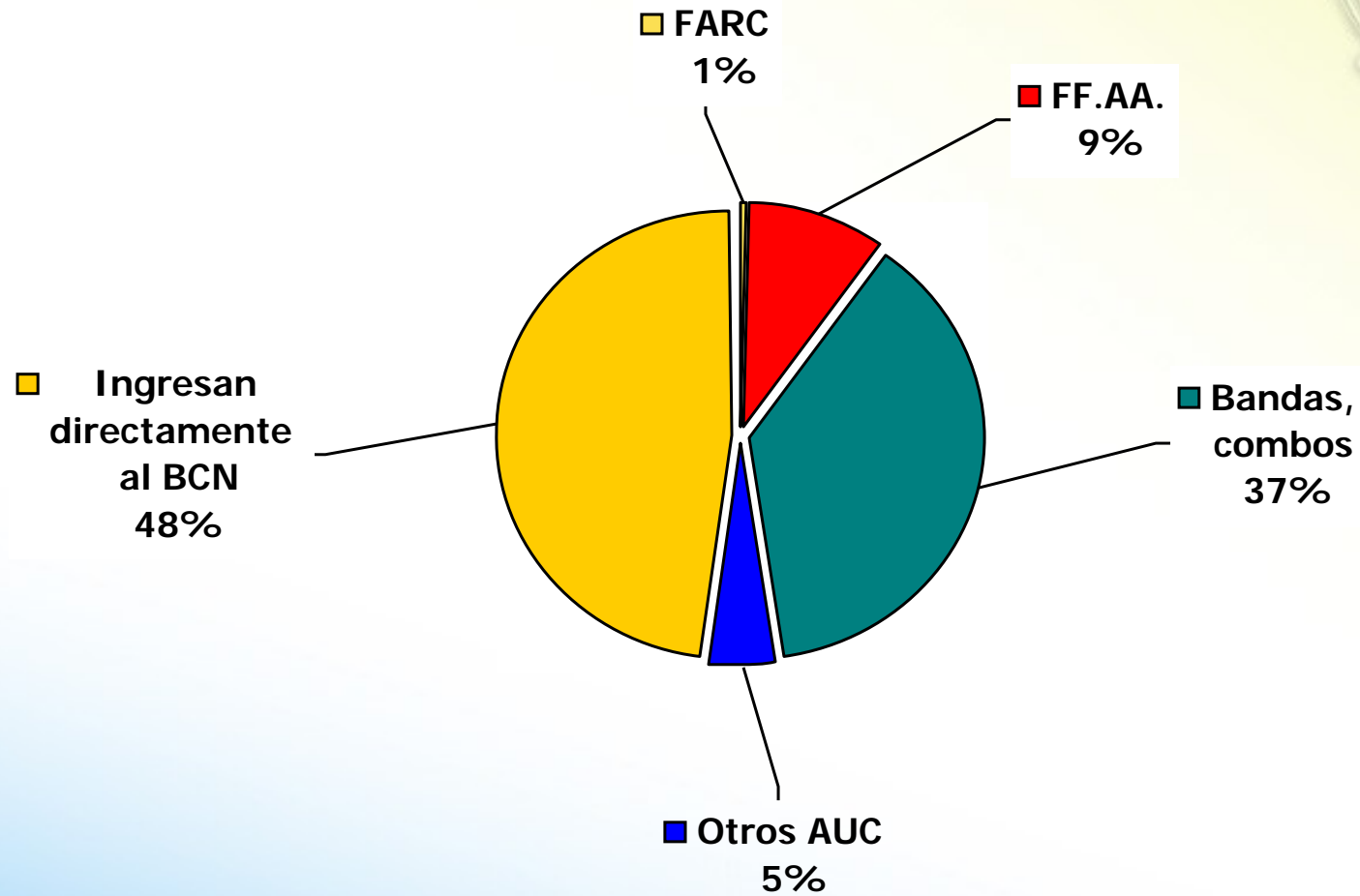


Presencia del Estado



Alcaldía de Medellín
www.medellin.gov.co

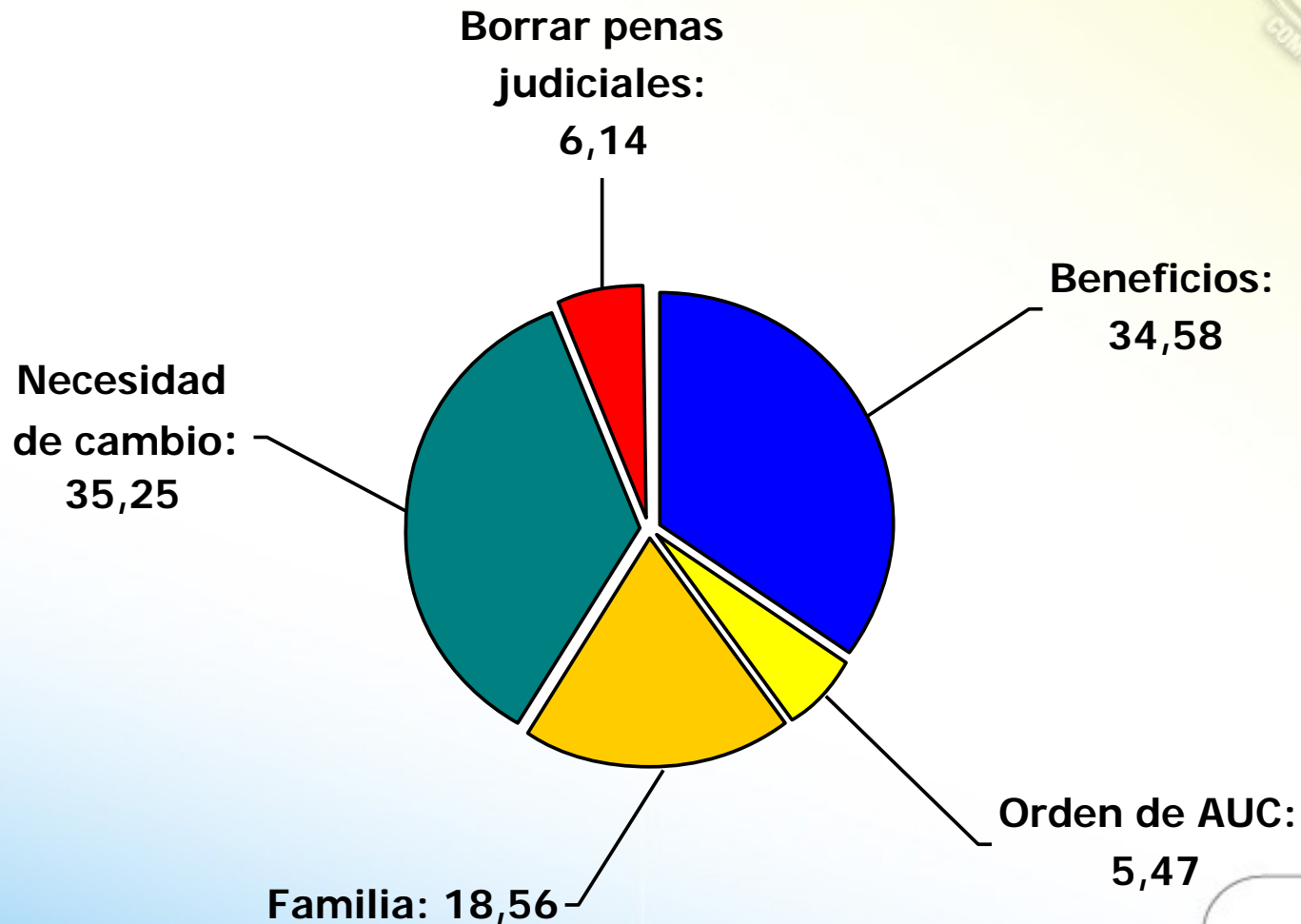
MILITANCIA PREVIA



Intervención actores primarios



MOTIVOS PARA DESMOVILIZARSE



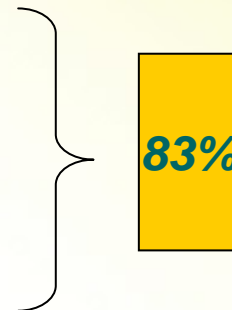
MODELO DE INTERVENCIÓN: REGRESO A LA LEGALIDAD



ASI RECIBIMOS A LOS DESMOVILIZADOS



Grado de Escolaridad	Porcentaje %
Primaria incompleta	14
Primaria completa	25
Bachillerato incompleto	44
Bachillerato completo	14
Técnico/ Tecnológico	2
Universitario	1
TOTAL	100



¿ 18 MESES ?



ACOMPañAMIENTO PSICOSOCIAL

¿En que área le gustaría estudiar o desempeñarse ?



	Dic-03	Mar-04	May-04	Jul-04	Nov-04	Feb-05	Sep-05	May-06
TERMINAR PRIMARIA	7	12	12	32	235	107	51	426
TERMINAR EL BACHILLERATO	94	154	386	364	427	366	434	1126
ARTES Y OFICIOS	110	82	187	203	303	442	707	1821
EDUCACIÓN SUPERIOR	0	0	0	315	174	127	136	452
ACCION SOCIAL Y COMUNITARIA	0	0	0	77	86	78	79	118



ACOMPañAMIENTO PSICOSOCIAL



ACTIVIDADES ÁREA DE ACOMPañAMIENTO PSICOSOCIAL	TOTAL ACTIVIDADES	ASISTENTES (BENEFICIARIOS, FAMILIA, COMUNIDAD)
Talleres de capacitación en desarrollo humano	5.712	85.680
Entrevistas directas (perfil psicológico)	2.129	2,129
Visitas Familiares	3.001	15.005
Atención y asesoría Psicológica en clínica (Beneficiarios, familiares y comunidad)	2.627	2.627
Actividades de integración Comunitaria	1,484	59,360



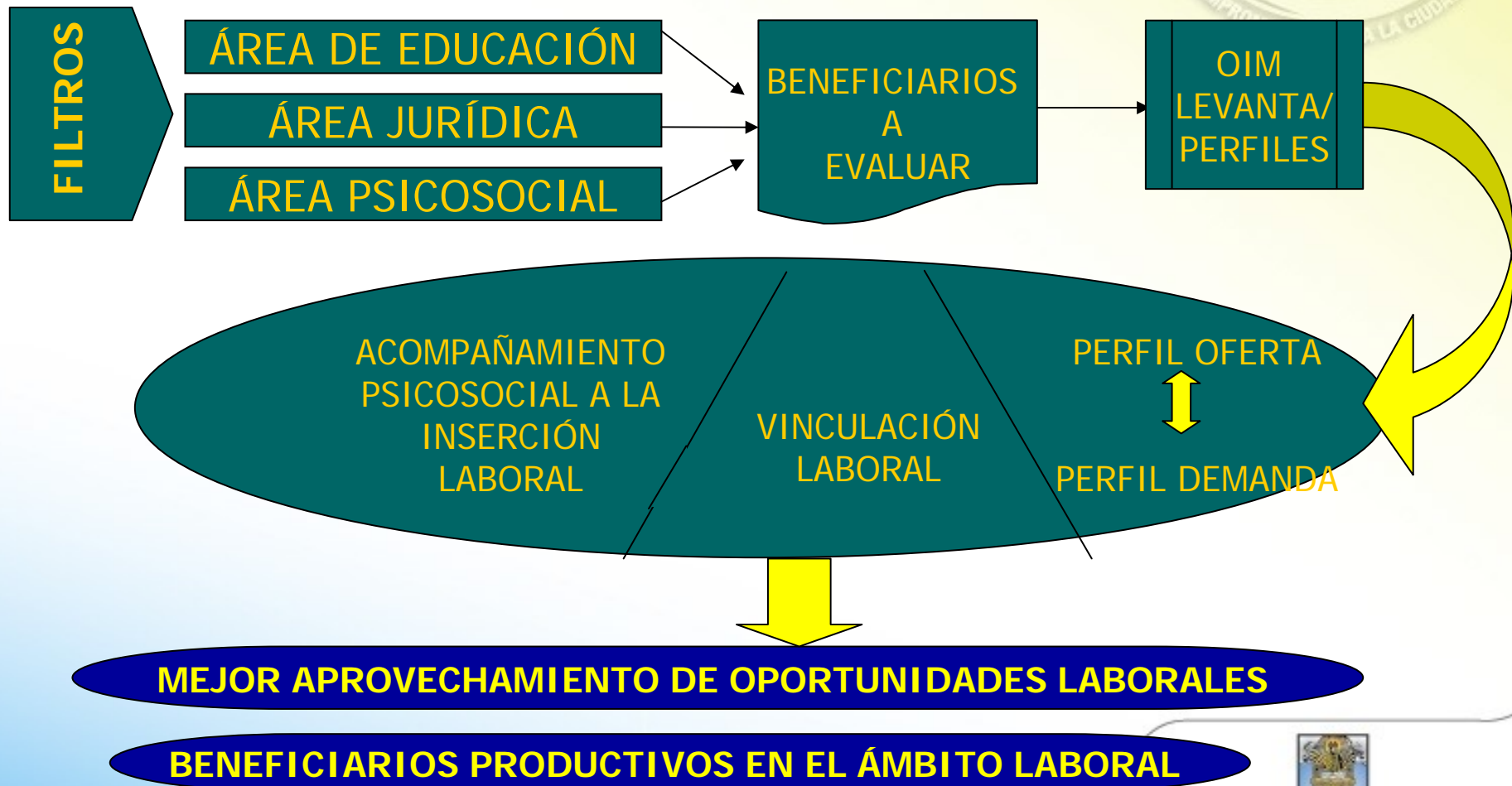
AREA EDUCACIÓN



NIVEL EDUCATIVO	UBICACIÓN ACTUAL
PRIMARIA	473
SECUNDARIA	1218
BACHILLERES	103
MODULO CERO	268
SENA	139
TECNOLOGIAS-TECNICA-CURSO	187
SUPERIOR	97
TOTAL BENEFICIARIOS REALIZANDO ACTIVIDAD EDUCATIVA	2.485



PASOS PARA LA VINCULACIÓN LABORAL



SITUACIÓN LABORAL Y PRODUCTIVA ACTUAL



- **BENEFICIARIOS VINCULADOS AL SECTOR PRODUCTIVO Y LABORAL**

LABORAL	953
PROY. PRODUCTIVOS	141
TOTAL VINCULADOS	1094

- **BENEFICIARIOS EN PROCESO DE CONTRATACIÓN Y NUEVAS OFERTAS**

LABORALES	403
PROY. PRODUCTIVOS	728
TOTAL NUEVAS OFERTAS	1142



JURIDICA



	DETENIDOS	FALLECIDOS	EXPULSADOS
BCN	32	36	19
BHG	27	19	0
OTROS	12	9	0
TOTAL	71	64	19



COSTO POR BENEFICIARIO PROGRAMA PAZ Y RECONCILIACIÓN



COSTO POR BENEFICIARIO MES	COSTO POR BENEFICIARIO AÑO
\$ 740.000	\$ 8.880.000

El costo por beneficiario incluye participación en los diferentes componentes del Modelo de Intervención “Regreso a la Legalidad”:



Alcaldía de Medellín
www.medellin.gov.co

PERCEPCIÓN DE LA COMUNIDAD SEGÚN EL MONITOREO REALIZADO POR LA OIM

¿Qué piensa la comunidad de la Reinserción?

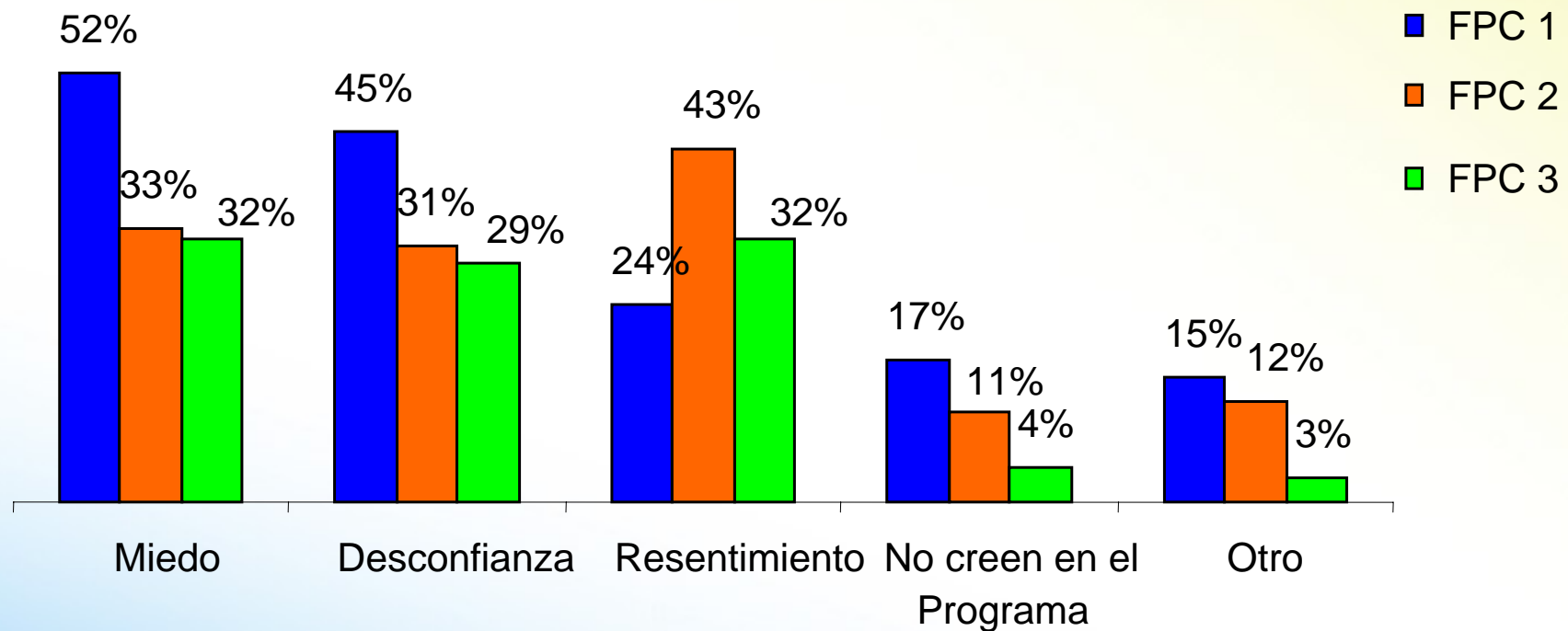


76% Agosto 88% Enero	71% Agosto 81% Enero	82% Agosto 90% Enero	84% Agosto 93% Enero	46% Agosto 41% Enero
La comunidad evalúa como <u>positiva</u> la presencia de los beneficiarios en el barrio.	No cree tener dificultades en <u>aceptar a los desmovilizados</u>	No saben si algunos beneficiarios puedan tener dificultades en reincorporarse a la sociedad.	Piensan que el <u>Programa de la Alcaldía de Medellín efectivamente está facilitando la reincorporación</u> de los beneficiarios	Creen que alguno de los beneficiarios se puede volver a involucrar en actividades ilegales, y de hecho afirman que algunos ya lo están haciendo.



MONITOREO REALIZADO POR OIM

Dificultades para aceptar a los desmovilizados



FPC: Ficha de Percepción Comunitaria: 1 (Ag/04) - 2 (En/05) - 3 (Dc/05)



Alcaldía de Medellín
www.medellin.gov.co

10.000 JÓVENES CON FUTURO

Otro importante esfuerzo de la Alcaldía de Medellín

10.000 Jóvenes con Futuro

Programa de formación en desarrollo humano integral, formación en áreas técnicas y culturales y la culminación de estudios en los niveles de la secundaria y la media, para aquellos jóvenes que nunca han participado en grupos alzados en armas al margen de la ley.

POBLACION OBJETIVO

Jóvenes entre los 16 y 29 años de edad, de los estratos 1, 2 y 3, desertores del sistema escolar o sin acceso a oportunidades para continuar con sus estudios de educación superior.

AREAS DE LA FORMACIÓN

- Tecnologías Básicas Transversales (TICs, fortalecimiento de la lectoescritura, nociones básicas en matemáticas, física y química)
- Elaboración del proyecto de vida y formación en competencias ciudadanas y personales
- Formación técnica en áreas pertinentes y en áreas de la cultura

SERVICIOS ADICIONALES

Apoyos para gastos de transporte y alimentación, útiles escolares y asistencia psicosocial.

DURACIÓN DE LA FORMACIÓN

300 horas desarrollo humano integral, 700 horas en formación técnica o cultural, 300 horas de práctica laboral, durante un año.

VALOR DEL PROYECTO

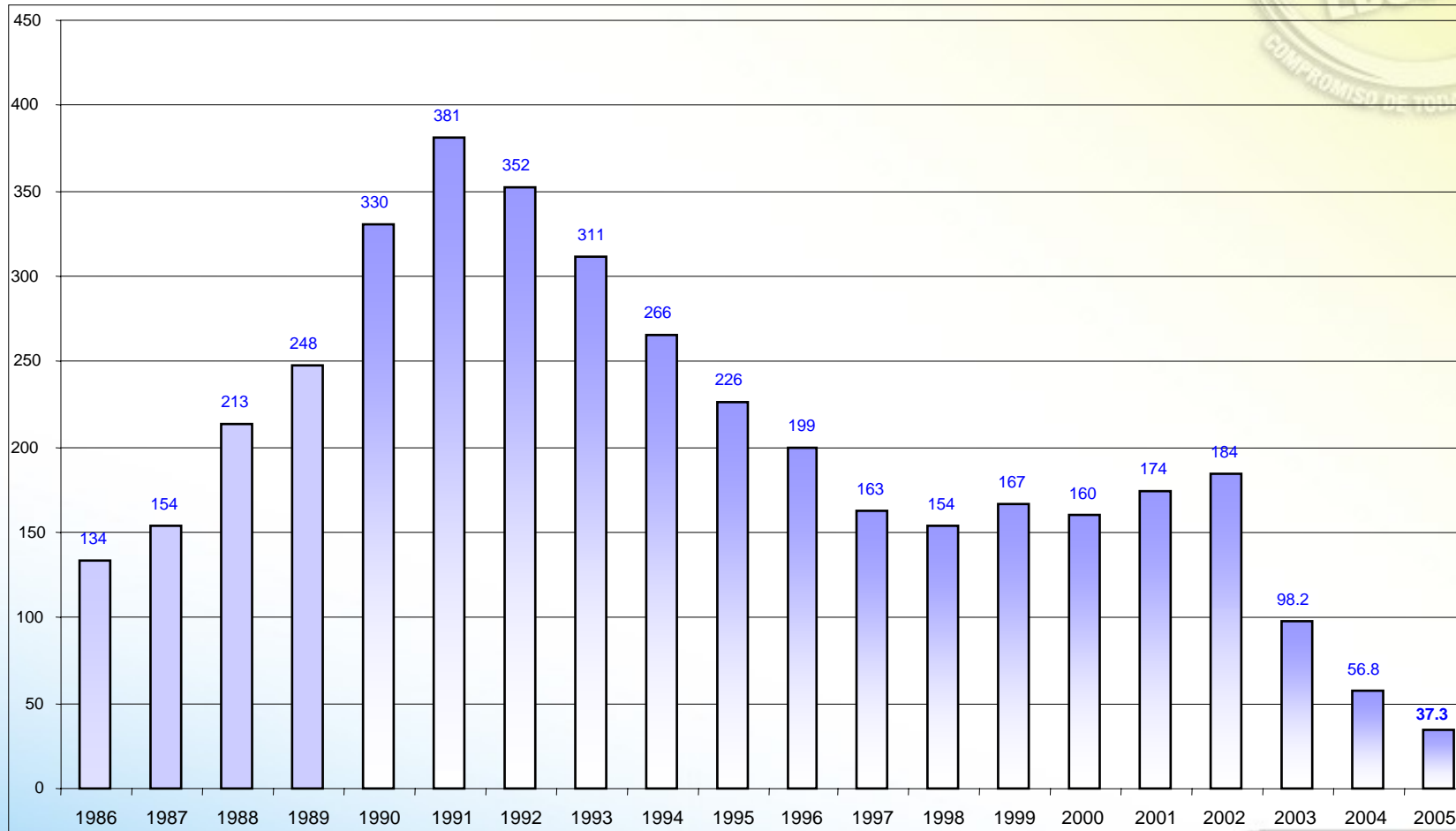
\$ 16 mil millones para los dos años financiados con recursos de presupuesto municipal, cooperación internacional y aportes del sector privado.



Alcaldía de Medellín

www.medellin.gov.co

EVOLUCIÓN HISTORICA DE LA TASA DE HOMICIDIOS EN MEDELLIN 1986-2005



Cuadro 13. Indicador de homicidios por cada 100.000 habitantes.

Fuente: Unidad de convivencia ciudadana – Secretaría de Gobierno.

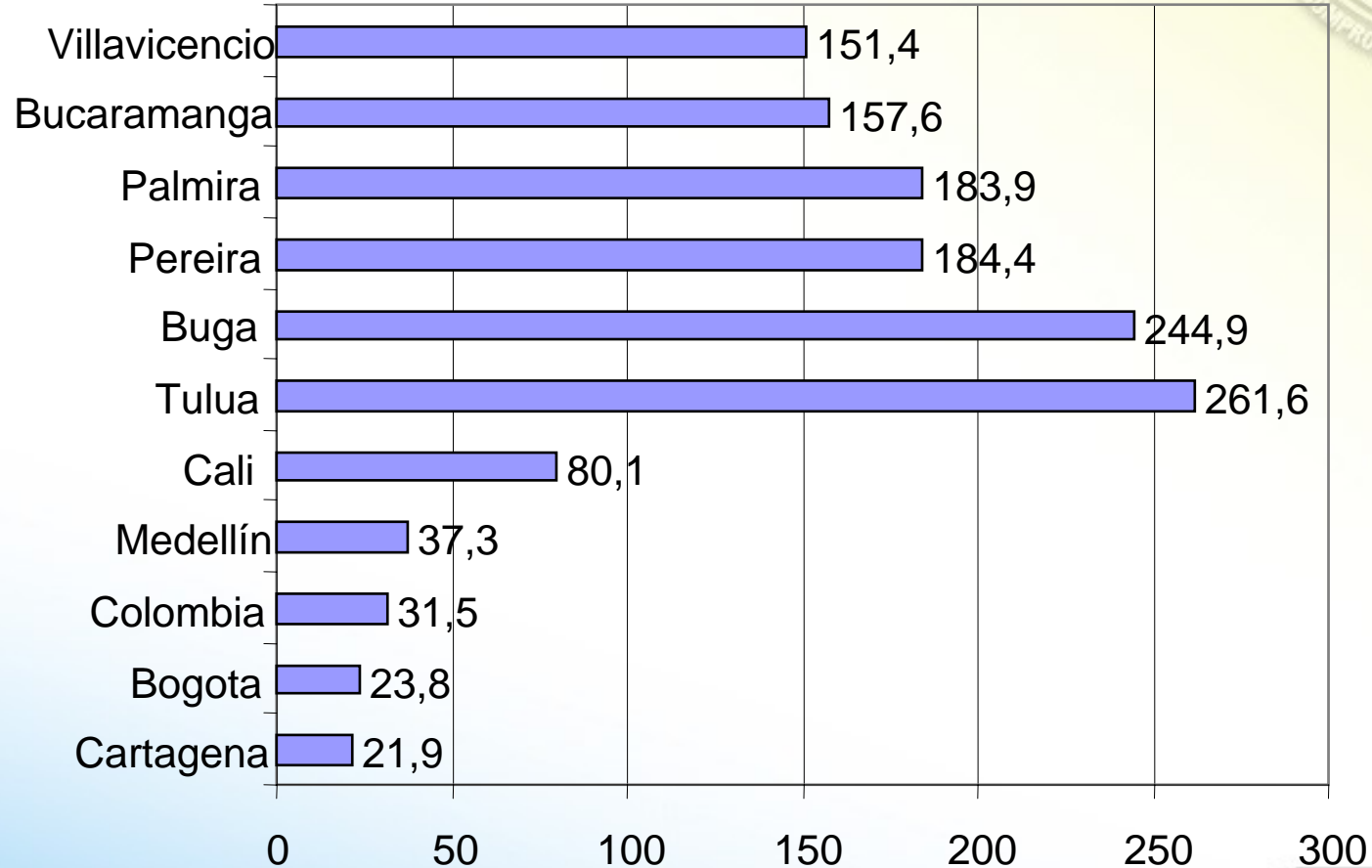
Fiscalía General de la Nación – Unidad de Reacción Inmediata.



Alcaldía de Medellín
www.medellin.gov.co

HOMICIDIOS POR CADA 100 MIL HABITANTES CIUDADES 2005

HOMICIDIOS POR CADA 100.000 HABITANTES 2005



'Fuente: Centro de Observación y Seguimiento del Delito (COSED)
Policía Nacional



Alcaldía de Medellín
www.medellin.gov.co

REGISTRO MENSUAL DE HOMICIDIOS COMUNES EN MEDELLIN AÑO 2000 -2006

Mes	2000	2001	2002	2003	2004	2005	2006
Enero	266	310	283	227	107	60	67
Febrero	235	283	287	175	108	60	63
Marzo	275	267	318	204	100	57	58
Abril	253	312	330	197	97	64	60
Mayo	264	301	345	187	113	55	44
Junio	261	306	360	171	128	79	66
Julio	281	264	349	156	93	76	63
Agosto	279	256	359	140	99	72	63
Septiembre	208	294	272	163	78	71	55
Octubre	237	273	282	131	105	63	
Noviembre	274	319	262	133	82	69	
Diciembre	326	294	274	129	67	46	
Total	3159	3479	3721	2013	1177	781	539

Fuente: Unidad de convivencia ciudadana – Secretaria de Gobierno
Fiscalía General de la Nación – Unidad de Reacción Inmediata

Hasta sep 30 de 2006



Alcaldía de Medellín
www.medellin.gov.co

DIFICULTADES



- Falta de un marco jurídico para los actores primarios del conflicto (Bandas y Combos)
- Los tiempos planteados por la ley para la reincorporación (18 meses) son insuficientes
- La reincorporación nacional se enfoca en el individuo, es importante tener como garante a la familia y sus comunidades.



“Vamos a romper el ciclo cultural de la violencia: que ningún niño o niña vea las actividades violentas o delictivas como una alternativa de vida”

