

Violencia Delictiva, Cultura Política, Sociabilidad y Seguridad Pública en Conglomerados Urbanos

Cantidad de Delitos (según Causas)

1982	1992	2002
313.315	519.139	1.340.529
65,6%	156,22%	327,9%

Fuente: Instituto Nacional de Reincidencia Criminal.

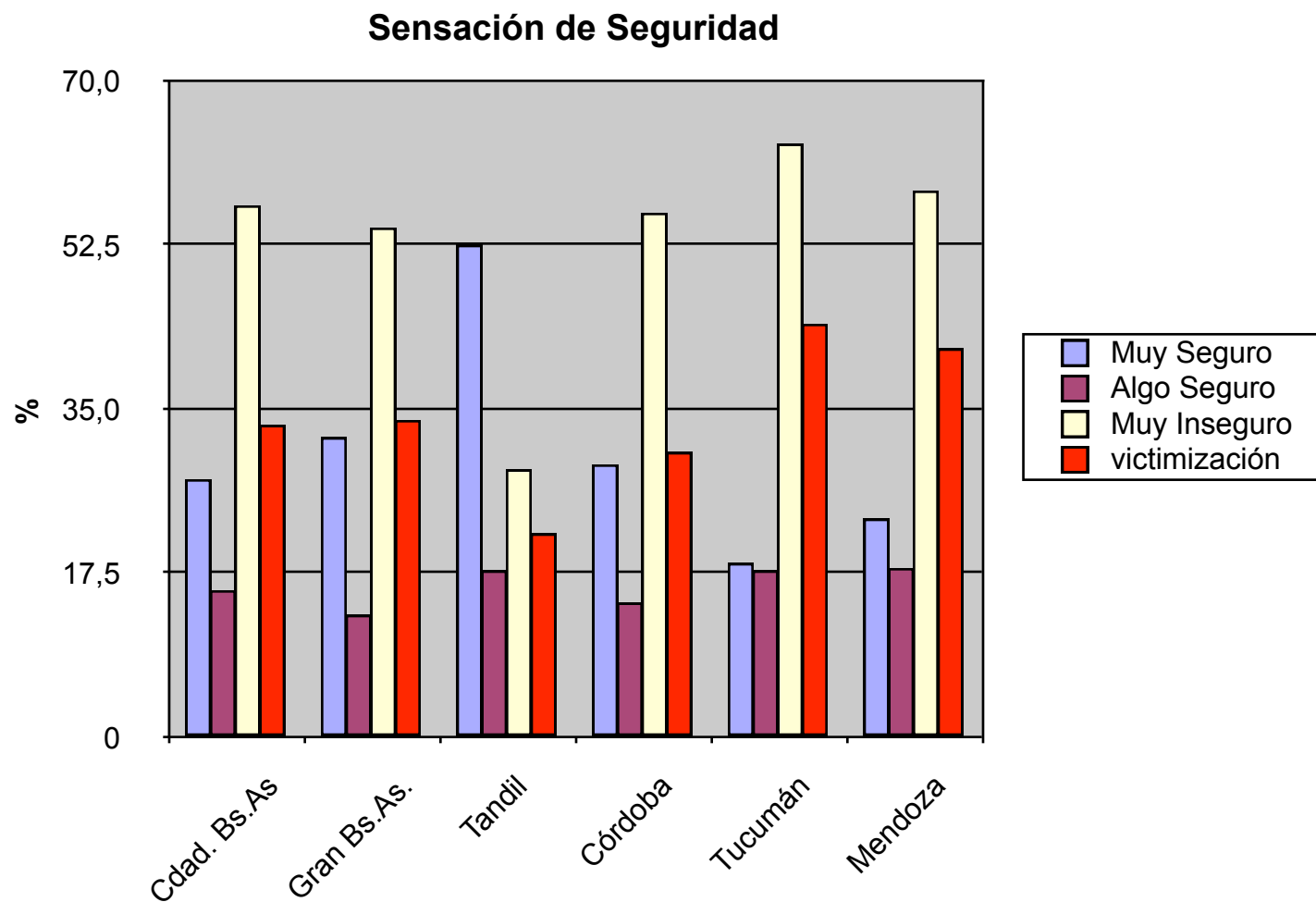
Tasa de Delitos (según Informes policiales; **1990** **1999**)

1990	1999
1722 delito x 100.000 hab.	2904 delit. X 100.000 hab.

■ **58,8% en 6 años 1994 – 99**

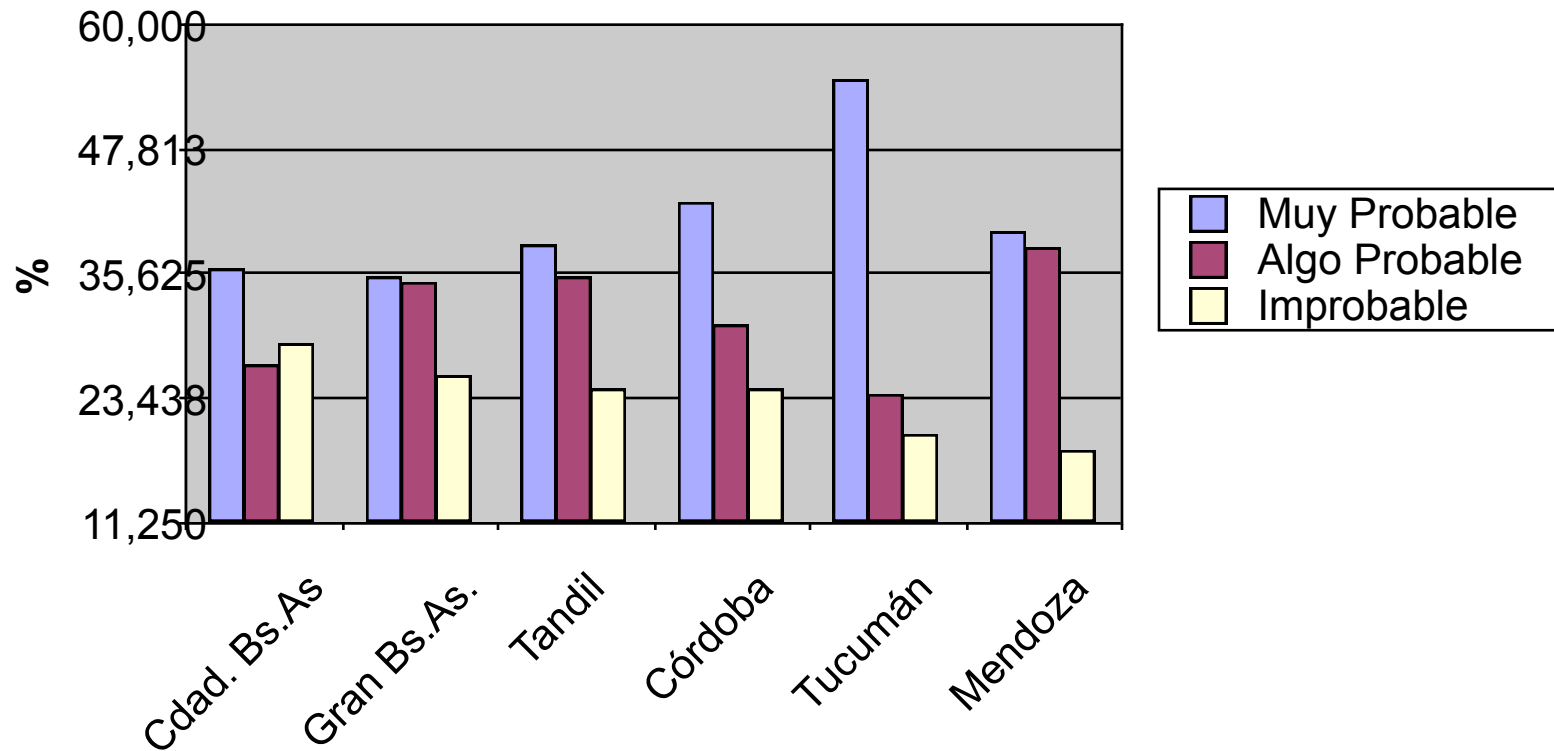
Fuente: Dirección Nacional de Política Criminal

Inseguridad y Victimización en grandes conglomerados urbanos



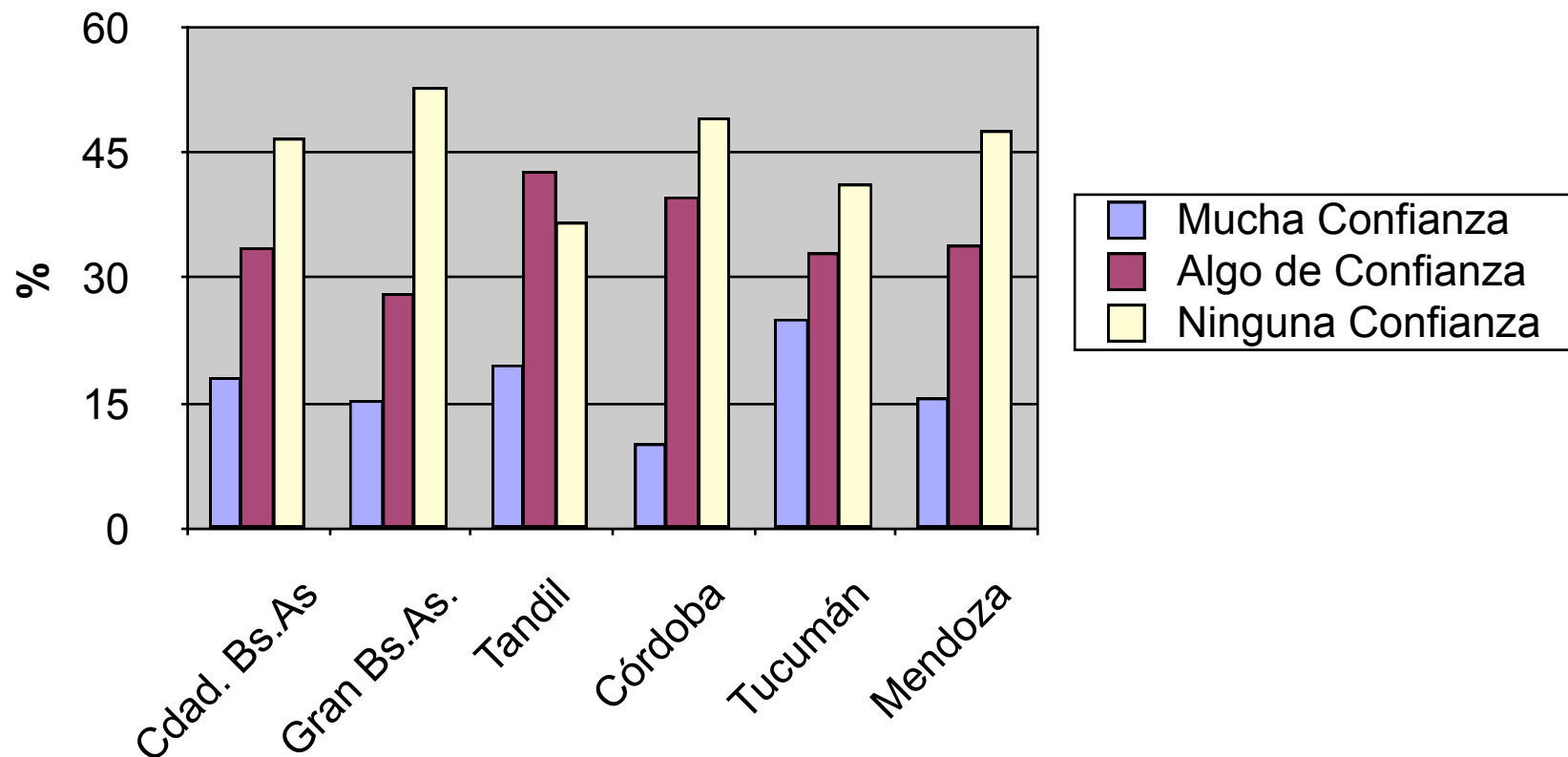
Inseguridad en grandes conglomerados urbanos

Probabilidad de Robo en Vivienda



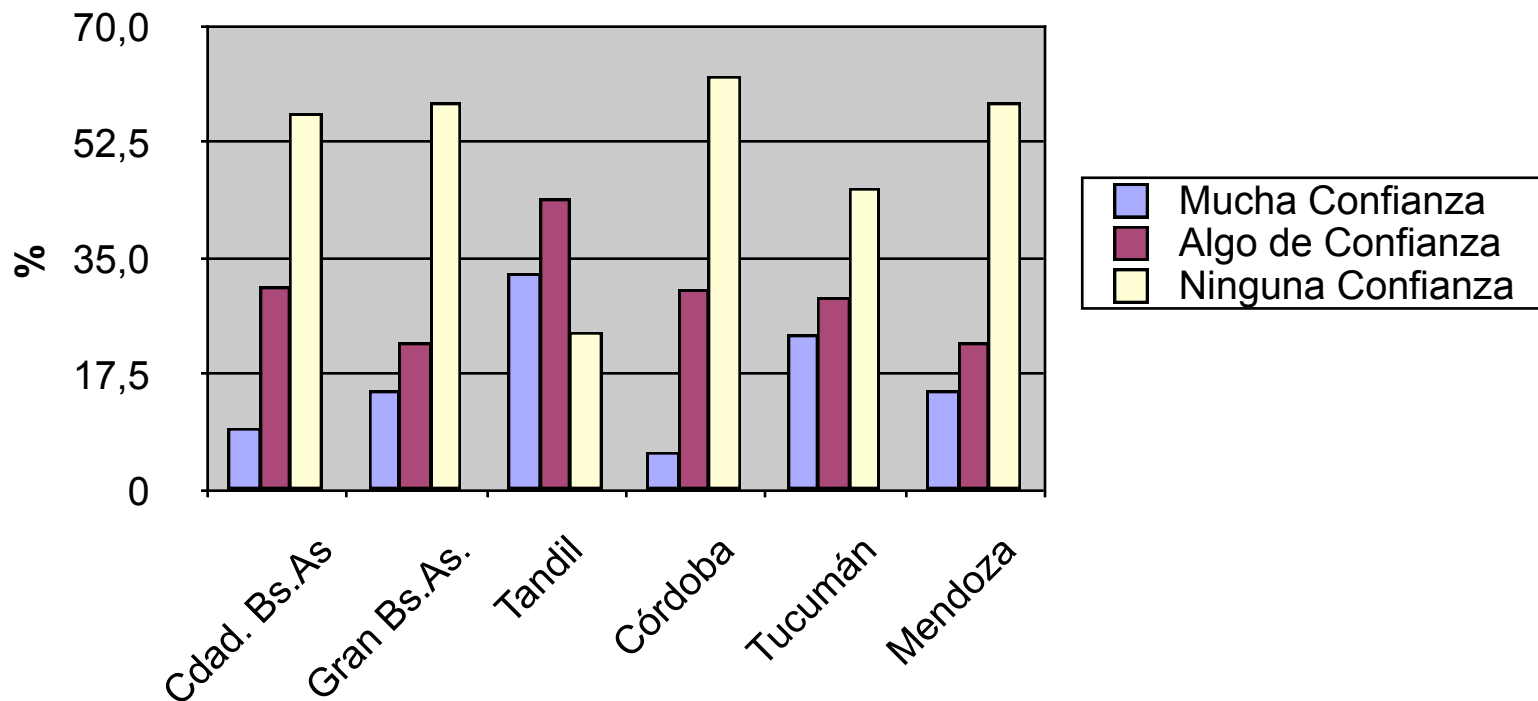
CONFIANZA en Instituciones Públicas

Confianza en la Policía



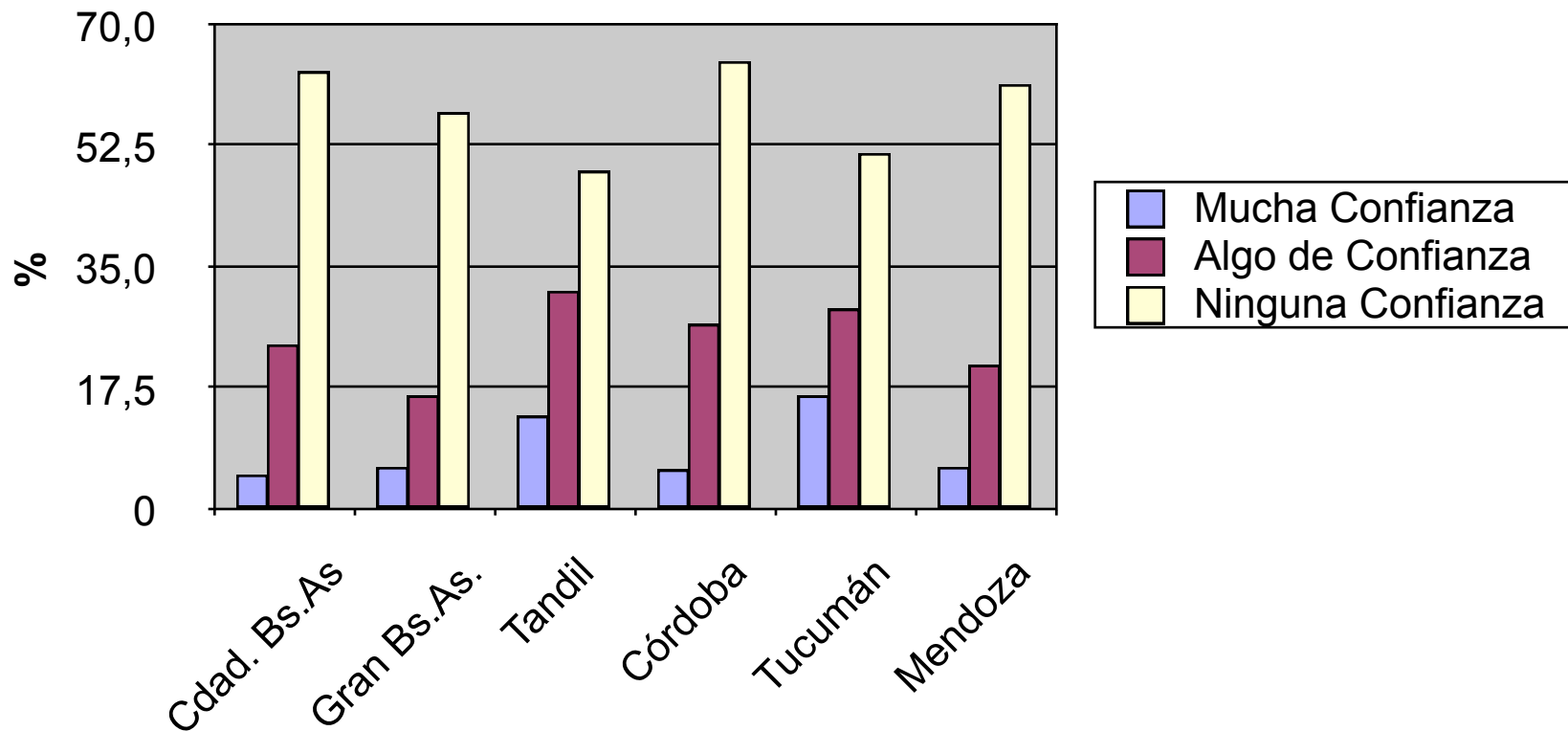
CONFIANZA en Instituciones Públicas

Confianza en el Gobierno Municipal



CONFIANZA en Instituciones Públicas

Confianza en la Justicia



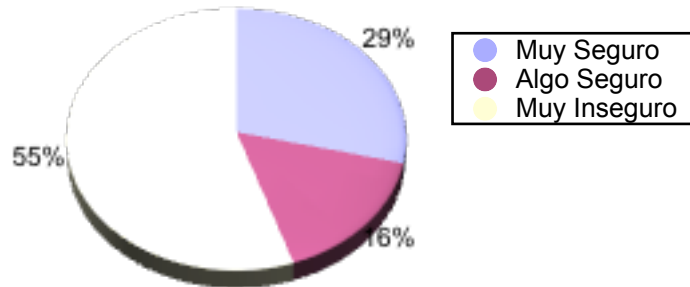
BASE TOTAL

(6 conglomerados n= 4809)

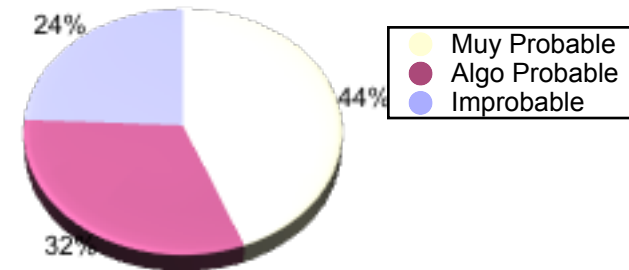
Victimizacion (último año)		35,6	
Sensación de Seguridad - V.66	Muy Seguro	1374	28,6
	Algo Seguro	776	16,1
	Muy Inseguro	2648	55,1
	NS - NC		
Probabilidad de ser robado en su casa- V.67	Muy Probable	2047	42,6
	Algo Probable	1486	30,9
	Improbable	1125	23,4
	NS - NC		

Inseguridad y Probabilidad de Robo (en próximos 12 meses) Base Total

Sensación de Seguridad Base Total



Probabilidad de Robo Base Total

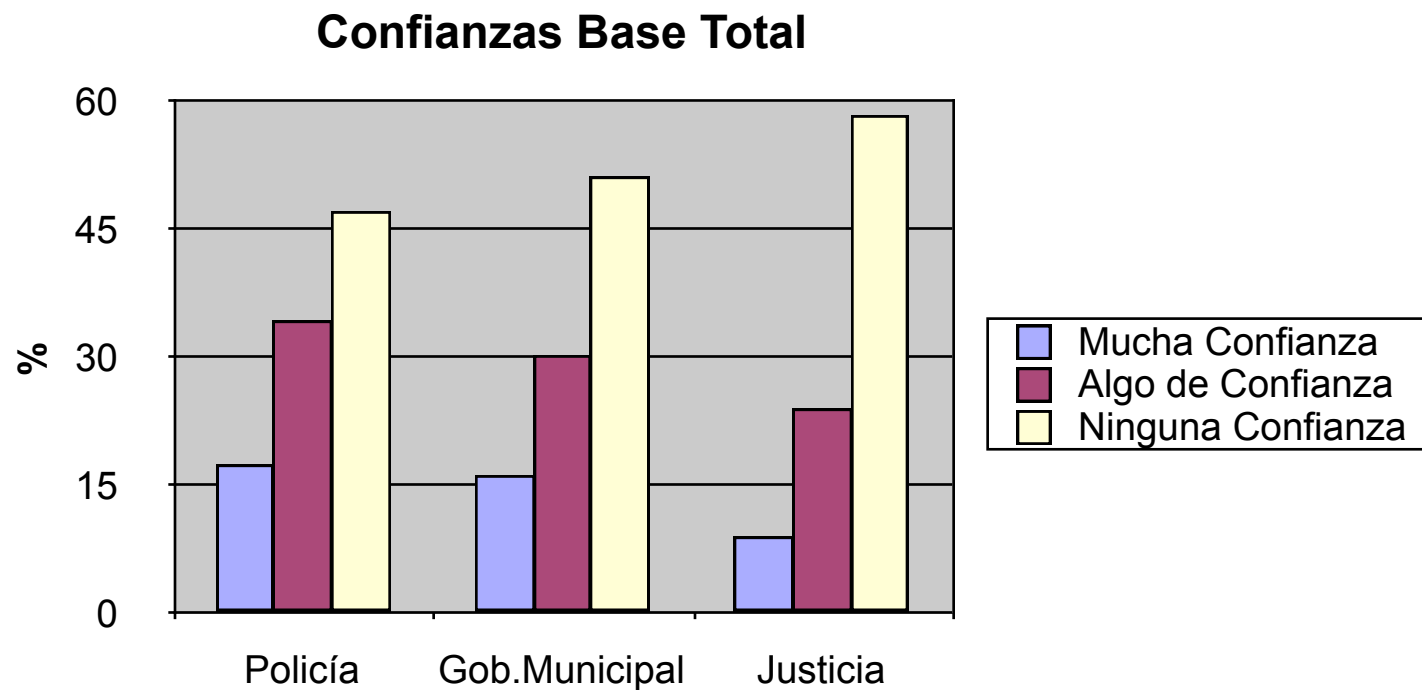


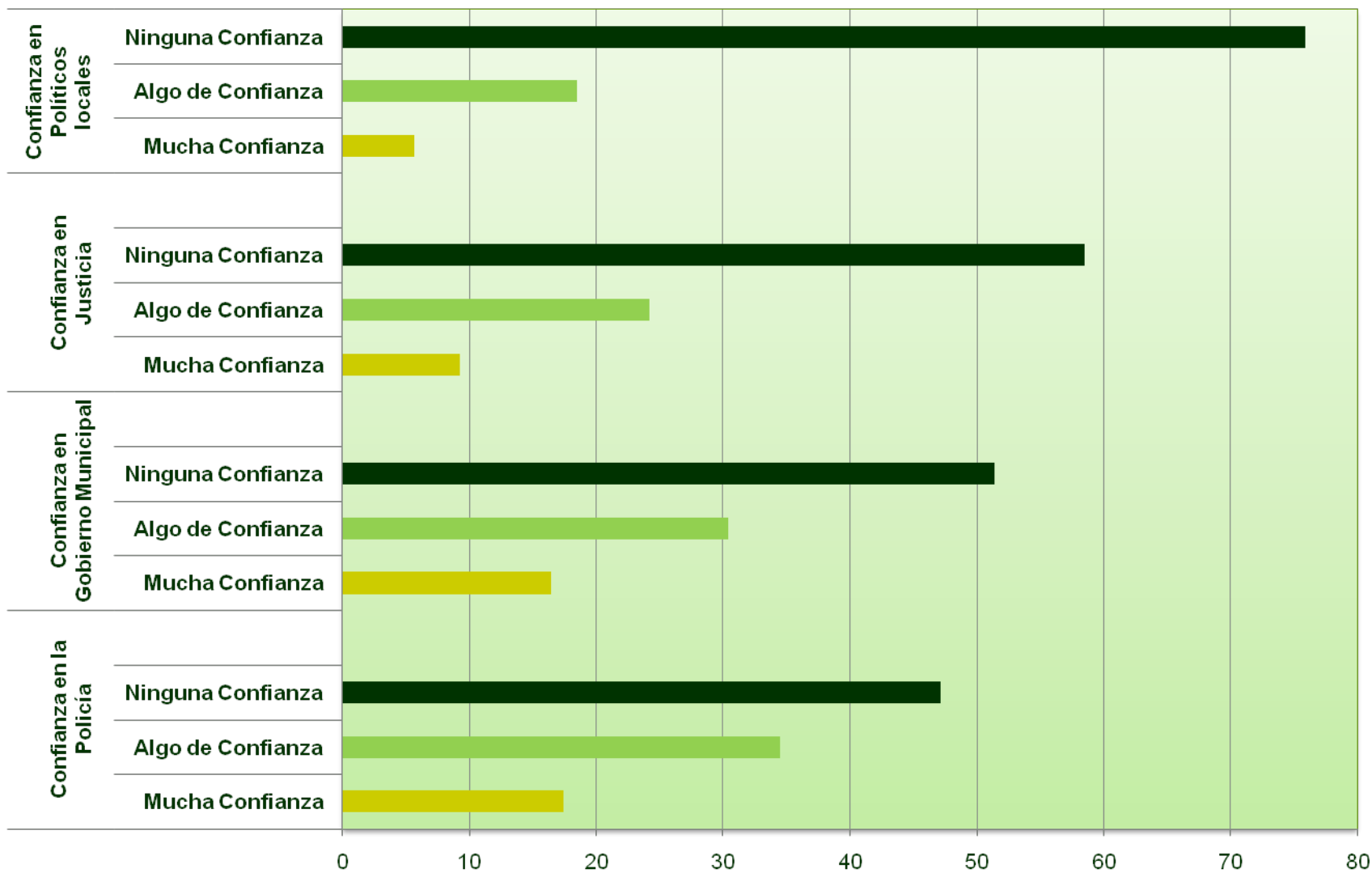
BASE TOTAL

(6 conglomerados n= 4809)

Confianza en la Policía - V.68	Mucha Confianza	835	17,4
	Algo de Confianza	1659	34,5
	Ninguna Confianza	2265	47,1
	NS - NC	/50/	
Confianza en Gobierno Municipal - V.69	Mucha Confianza	788	16,4
	Algo de Confianza	1460	30,4
	Ninguna Confianza	2474	51,4
	NS - NC	/87/	
Confianza en Justicia - V.71	Mucha Confianza	444	9,2
	Algo de Confianza	1162	24,2
	Ninguna Confianza	2812	58,5
	NS - NC	/391/	


CONFIANZA en Instituciones Públicas. Base Total





Algunas Sugerencias y Conclusiones.

- 1. Local – Municipal vs. Global – Nacional. Existe una asociación estrecha entre Confianza en Policía y Confianza en Gobierno Municipal.
- 2. Necesidad de Continuidades en PP: mediano y largo plazo. Por ej. las Reformas policiales, deben ser materia de concertación.
- 3. Resolver asincronías institucionales. Debe conformarse un plan global interinstitucional, centrado en el 'territorio', donde la sociedad local se constituya en actor de relevancia.
- 4. Disminuir los niveles de anomia. La escuela es central, como punto de referencia en el 'territorio' y en la propuesta de 'modelos de rol'.

- 
- 5. Resignificar y regenerar el espacio público. Por ej. La ribera en Rosario, el malecón de Guayaquil.
 - 6. Densificar redes sociales y relaciones entre ellas y las instituciones públicas. Generación de instancias de mediación. Defensorías barriales.
 - 7. Política para los medios. La TV es fundamental en políticas de juventud, pero los multimedia amplifican y multiplican.
 - 8. Reconocer los estigmas y las diferencias culturales que marcan y constituyen los estereotipos del Otro.

CIUDAD DE BUENOS AIRES

(N= 800 / 03- 2007)

Victimización (último año)		35,4	
Sensación de Seguridad - V.66	Muy Seguro	220	27,5
	Algo Inseguro	126	15,8
	Muy Inseguro	454	56,8
	NS - NC	/0/	
Probabilidad de ser robado en su casa- V.67	Muy Probable	290	36,3
	Algo Probable	214	26,8
	Improbable	231	28,9
	NS - NC	/65/	

CIUDAD DE BUENOS AIRES

(N= 800 / 03- 2007)

Confianza en la Policía - V.68	Mucha Confianza	146	18,3
	Algo de Confianza	270	33,8
	Ninguna Confianza	375	46,9
	NS - NC	/9/	
Confianza en Gobierno Municipal - V.69	Mucha Confianza	76	9,5
	Algo de Confianza	248	31,0
	Ninguna Confianza	458	57,3
	NS - NC	/18/	
Confianza en Justicia - V.71	Mucha Confianza	42	5,3
	Algo de Confianza	190	23,8
	Ninguna Confianza	508	63,5
	NS - NC	/60/	

Gran Buenos AIRES

(n= 800 1/10 al 145/12 del 06)

Victimizacion (último año)		33,9	
Sensación de Seguridad - V.66	Muy Seguro	256	32,1
	Algo Seguro	106	13,2
	Muy Inseguro	436	54,5
	NS - NC	/2/	
Probabilidad de ser robado en su casa- V.67	Muy Probable	284	35,4
	Algo Probable	279	34,9
	Improbable	207	25,9
	NS - NC	/31/	

Gran Buenos AIRES

(n= 800 1/10 al 145/12 del 06)

Confianza en la Policía - V.68	Mucha Confianza	125	15,6
	Algo de Confianza	226	28,3
	Ninguna Confianza	425	53,1
	NS - NC	/24/	
Confianza en Gobierno Municipal - V.69	Mucha Confianza	123	15,4
	Algo de Confianza	180	22,6
	Ninguna Confianza	470	58,8
	NS - NC	/25/	
Confianza en Justicia - V.71	Mucha Confianza	50	6,3
	Algo de Confianza	133	16,7
	Ninguna Confianza	458	57,3
	NS - NC	/158/	

Gran TUCUMÁN

(n= 801 2006)

Victimizacion (último año)		44,2	
Sensación de Seguridad - V.66	Muy Seguro	150	18,7
	Algo Seguro	144	18,0
	Muy Inseguro	507	63,3
	NS - NC	/0/	
Probabilidad de ser robado en su casa- V.67	Muy Probable	439	54,8
	Algo Probable	193	24,1
	Improbable	161	20,1
	NS - NC	/8/	

Gran TUCUMÁN

(n= 801 - 2006)

Confianza en la Policía - V.68	Mucha Confianza	203	25,3
	Algo de Confianza	267	33,3
	Ninguna Confianza	331	41,3
	NS - NC	/0/	
Confianza en Gobierno Municipal - V.69	Mucha Confianza	191	23,8
	Algo de Confianza	236	29,5
	Ninguna Confianza	368	45,9
	NS - NC	/6/	
Confianza en Justicia - V.71	Mucha Confianza	134	16,7
	Algo de Confianza	234	29,2
	Ninguna Confianza	412	51,4
	NS - NC	/21/	

TANDIL

(n= 804 13/10 al 03/12 del 06)

Victimización	(último año)	21,9%	
Sensación de Seguridad - V. 66	Muy Seguro	422	52,5
	Algo Seguro	145	18,0
	Muy Inseguro	231	28,8
	NS - NC	/6/	
Probabilidad de ser robado en su casa- V. 67	Muy Probable	310	38,6
	Algo Probable	286	35,6
	Improbable	197	24,5

TANDIL

(n= 804 13/10 al 03/12 del 06)

Confianza en la Policía - V.68	Mucha Confianza	160	19,9
	Algo de Confianza	345	42,9
	Ninguna Confianza	298	37,0
	NS - NC	/1/	
Confianza en Gobierno Municipal - V.69	Mucha Confianza	265	33,0
	Algo de Confianza	339	42,2
	Ninguna Confianza	195	24,3
	NS - NC	/5/	
Confianza en Justicia - V.71	Mucha Confianza	109	13,6
	Algo de Confianza	253	31,5
	Ninguna Confianza	394	49,0
	NS - NC	/48/	

CORDOBA

n= 804 (21/3 al 25/4 del 06)

Victimizacion (último año)			30,6
Sensación de Seguridad - V.66	Muy Seguro	234	29,1
	Algo Seguro	118	14,6
	Muy Inseguro	451	56,1
	NS - NC	/1/	
Probabilidad de ser robado en su casa- V.67	Muy Probable	344	42,8
	Algo Probable	249	30,9
	Improbable	197	24,5
	NS - NC	/14/	

CORDOBA

n= 804 (21/3 al 25/4 del 06)

Confianza en la Policía - V.68	Mucha Confianza	84	10,4
	Algo de Confianza	322	40,0
	Ninguna Confianza	396	49,2
	NS - NC	/3/	
Confianza en Gobierno Municipal - V.69	Mucha Confianza	50	6,2
	Algo de Confianza	246	30,6
	Ninguna Confianza	504	62,7
	NS - NC	/4/	
Confianza en Justicia - V.71	Mucha Confianza	46	5,8
	Algo de Confianza	216	26,9
	Ninguna Confianza	521	64,8
	NS - NC	/21/	

MENDOZA

n= 800 (1/11/06 al 19/1/07)

Victimizacion (último año)			41,6
Sensación de Seguridad - V.66	Muy Seguro	186	23,3
	Algo Seguro	145	18,1
	Muy Inseguro	467	58,4
	NS - NC	/2/	
Probabilidad de ser robado en su casa- V.67	Muy Probable	320	40,0
	Algo Probable	306	38,3
	Improbable	148	18,5
	NS - NC	/26/	

MENDOZA

n= 800 (1/11/06 al 19/1/07)

Confianza en la Policía - V.68	Mucha Confianza	127	15,9
	Algo de Confianza	272	34,0
	Ninguna Confianza	383	47,9
	NS - NC	/18/	
Confianza en Gobierno Municipal - V.69	Mucha Confianza	92	11,5
	Algo de Confianza	233	29,4
	Ninguna Confianza	446	55,8
	NS - NC	/7/	
Confianza en Justicia - V.71	Mucha Confianza	50	6,3
	Algo de Confianza	169	21,1
	Ninguna Confianza	491	61,4
	NS - NC	/90/	